

Außenwerbung Optimierung

Optimierung und Expansion der Werbeflächen durch KI

DXPLIATION
variable priced in EE5T

2.27 €

229.89
2/10 / S.243

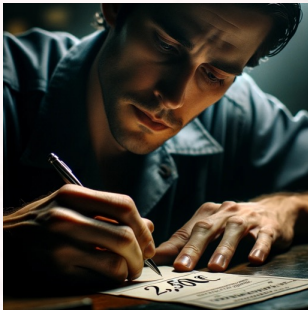
€ 39.9 € 24.99

daily	€ 2.09	000 2.599	OK Weekly	€ 3.97
Dedly	€ 2.8.46	0.30 73549	Day-Workly	84.27
Wed. Day	€ 3.54	€ 89	S3.8.3 4:125 om	

09 43 80 vs. 302

Warum keine Expansion? (nicht Skalierbarkeit)

Manuelle Preissetzung



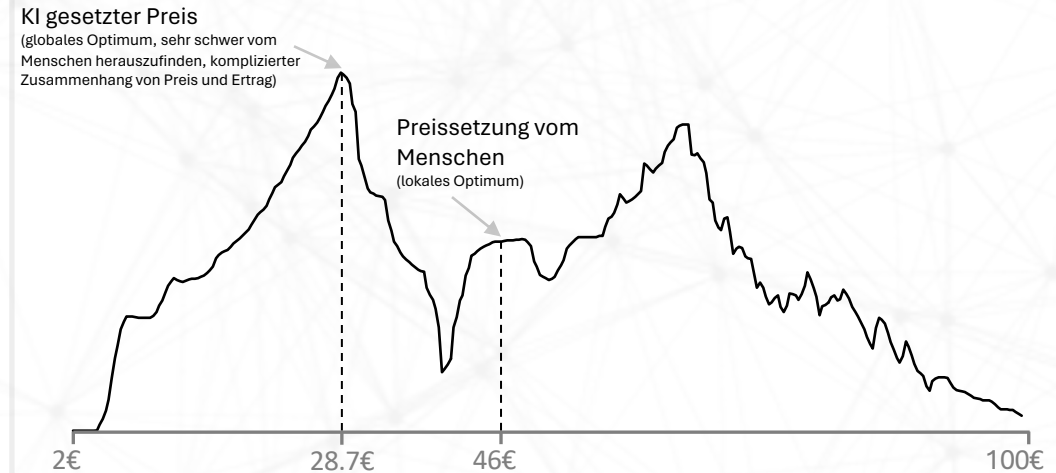
Manuelle Preisgestaltung, zu langsam, nicht skalierbar, fehleranfällig.

Preissetzung Ineffizient (jährlich)



Lange Zeitspannen, zu viele Einflüsse zwischendurch, keine Anpassung. Einnahmeverluste.

Ertrag Preis Zusammenhang

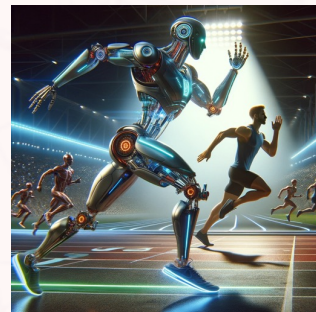


Mentale Limitierung



Globale Auswirkungen nicht erkennen: Wettbewerberstrategien, Pandemieeffekte. Marktabbildung begrenzt.

Unfairer Wettbewerb



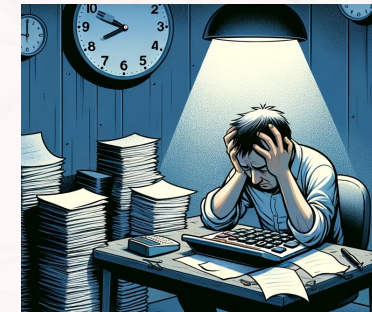
Wettbewerber automatisieren mit KI-basierten Methoden und unterdrücken den Wettbewerb.

Übersehen von lukrativen Standorten



Menschen können keine neuen lukrativen Orte erkennen oder problematische Außenwerbung entfernen.

Mitarbeiter nicht glücklich



Mitarbeiter benötigt viel Zeit, um Intuition zu bekommen. Hohe Frustration. Neue auszubilden dauert. Alte verlassen die Firma.

Automatisierung und Expansion via KI

Automatisierte Preissetzung



Sehr schnell, skalierbar, weniger fehleranfällig.

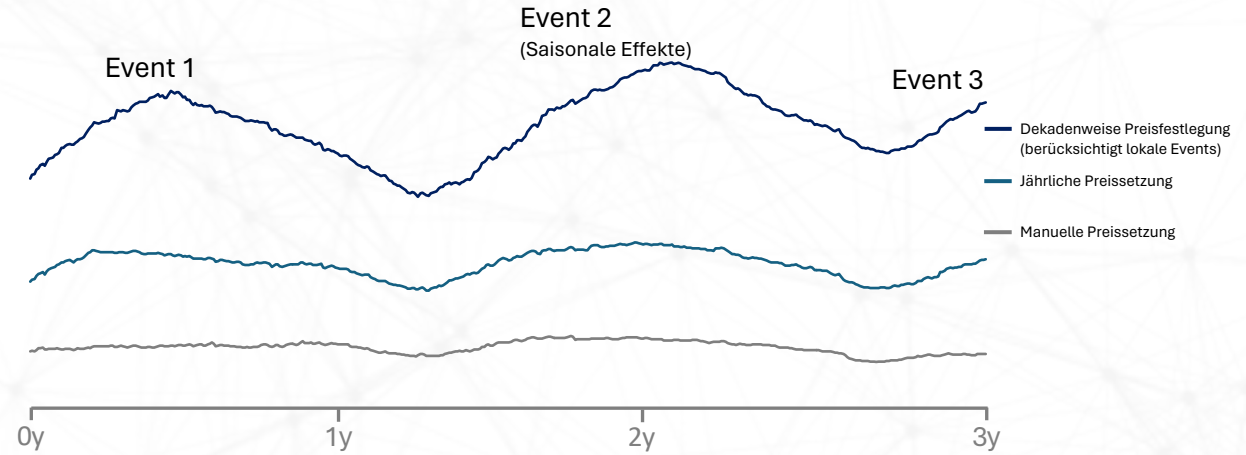
Preise auf Dekadenbasis



Jährliche oder Dekadenweise flexible automatische Preissetzung. KI lernt schneller von Feedbacks.

Buchungsentwicklung

KI + jährlich > 2x Manuell
KI + dekadenweise > 4x Manuell

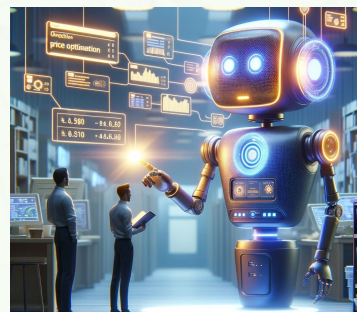


Keine mentale Limitierung



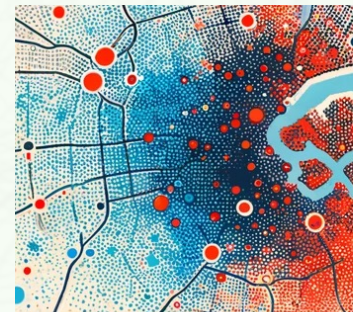
KI lernt den Markt, erkennt globale Auswirkungen und Strategien und passt sich an.

Wettbewerb unterdrücken



KI lernt, die Konkurrenten zu unterdrücken und auch aus den guten/schlechten Strategien der Konkurrenten zu lernen.

Neue lukrative Orte finden



Automatisch neue lukrative Bereiche identifizieren (intuitive Heatmap), auf nicht lukrative Anzeigen hinweisen.

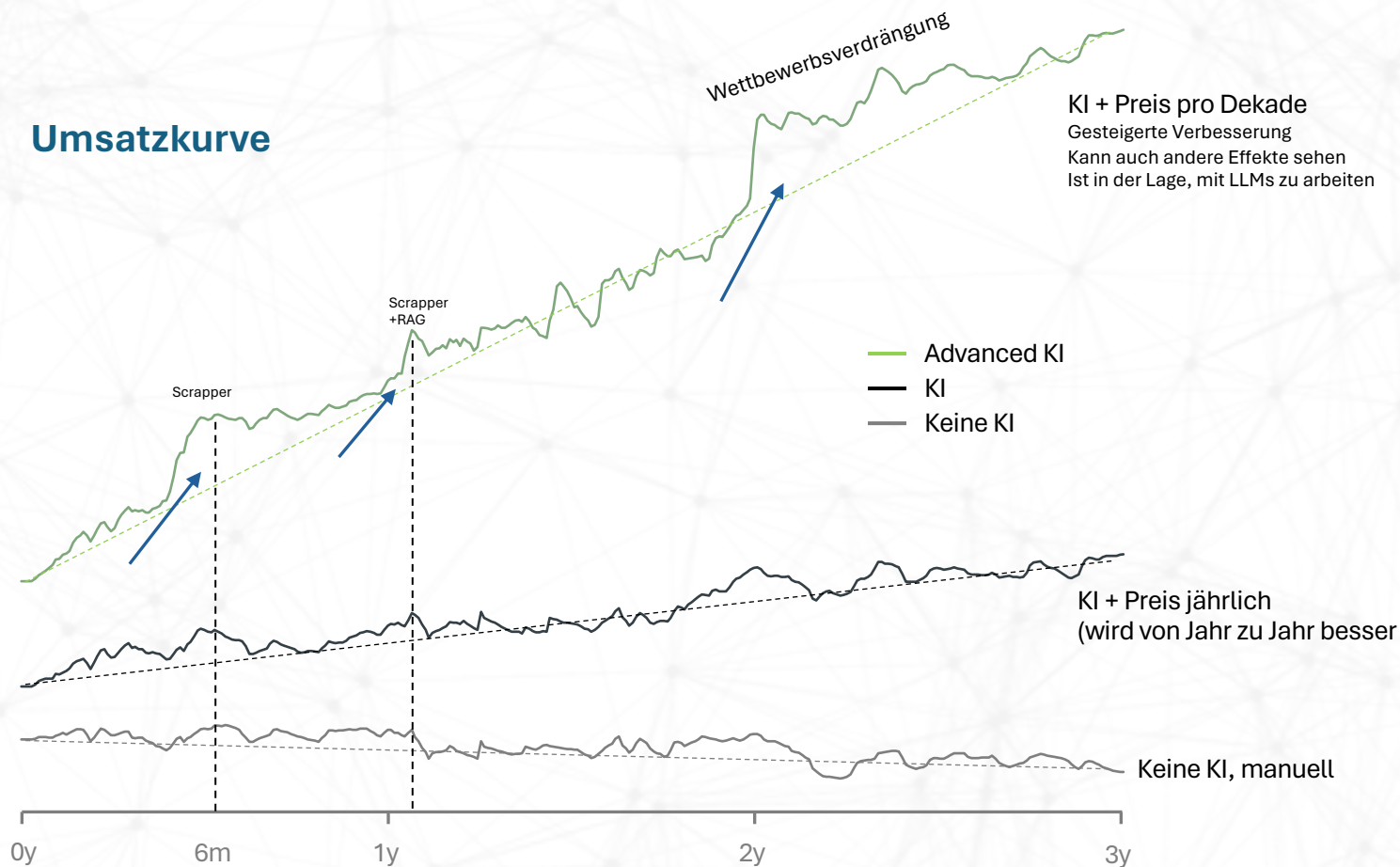
Von KI lernen



Mit Explainable-AI die KI verstehen, wertvolles zusätzliches Wissen gewinnen, bessere Entscheidungen treffen.

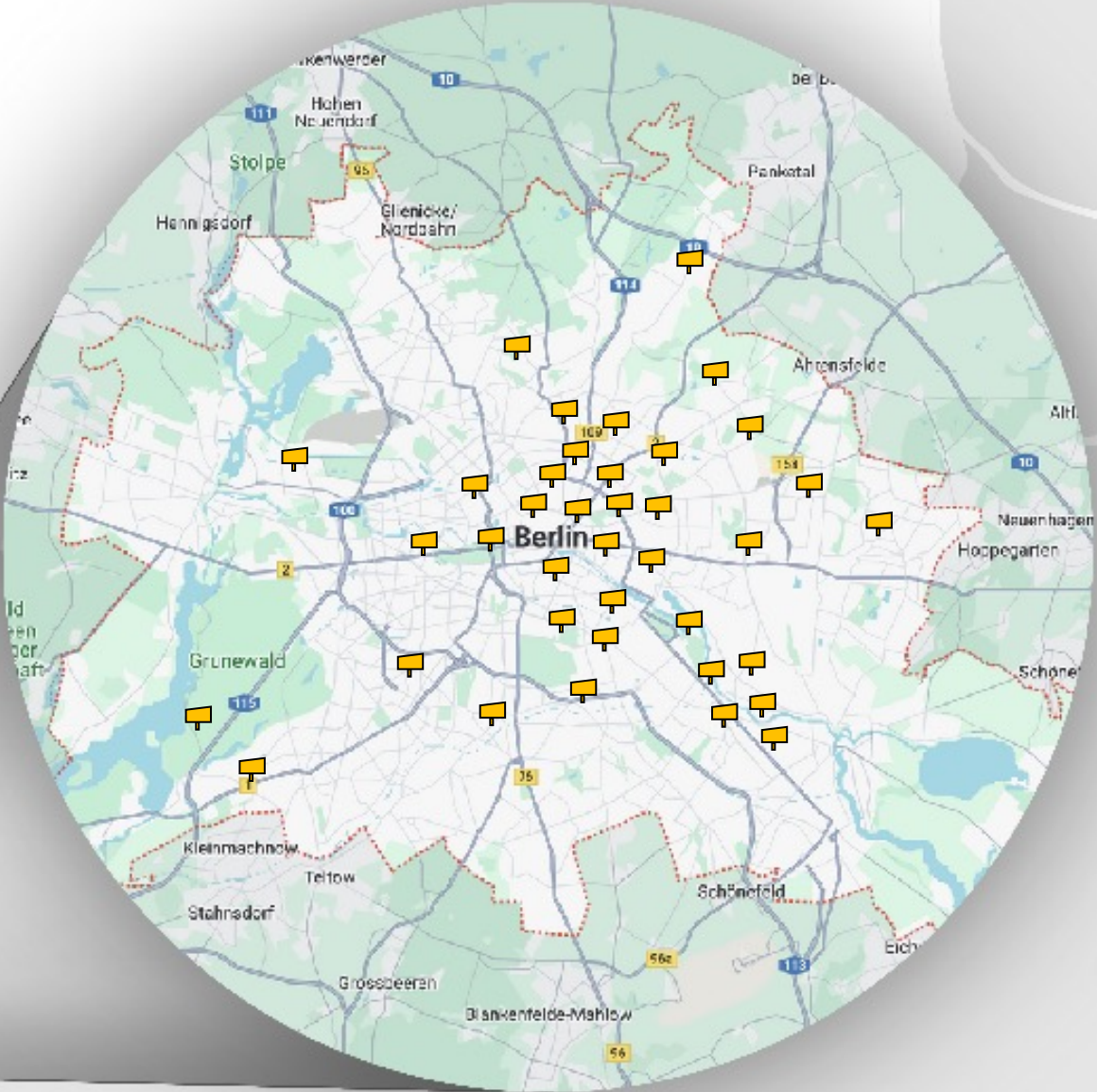
Integrierung der KI: Timeline

Die Entwicklung der Umsatzkurve ohne KI, mit einer KI und mit der fortschrittlicheren KI-Lösung kombiniert mit Hilfswerkzeugen. Die Grafik veranschaulicht die drastischen Unterschiede zwischen diesen Lösungen.



- KI versucht, die Konkurrenz zu reduzieren, da sie darauf abzielt, den Umsatz zu maximieren, also ist der maximale Umsatz gegeben, wenn es keine Konkurrenten gibt!
- Ohne eine geeignete KI beginnt ein Unternehmen nur mit „manueller“ Arbeit zu verlieren, da andere Wettbewerber KI einsetzen.
- KI lernt, den Markt zu kartieren, sie baut den Markt in sich selbst nach und versucht, mit dem Markt vor der Realität zu operieren, sie simuliert ihn, erfasst alle Fälle und Effekte und findet das beste Szenario.
- Je mehr die KI lernt, besser zu kartieren, desto optimalere Preise kann sie setzen und den größtmöglichen Umsatz erzielen. Die Konkurrenten können den Wettbewerb nicht aufrechterhalten.
- Scraper: Die Analyse der Daten der Konkurrenten, Reverse Engineering betreiben und von ihnen lernen, wenn sie eine gute Strategie haben. Die KI lernt das automatisch! Aber die Konkurrenten können nicht von uns lernen, denn wenn sie das tun, reagiert unsere KI auf ihr Verhalten und bestraft ihre Strategie!

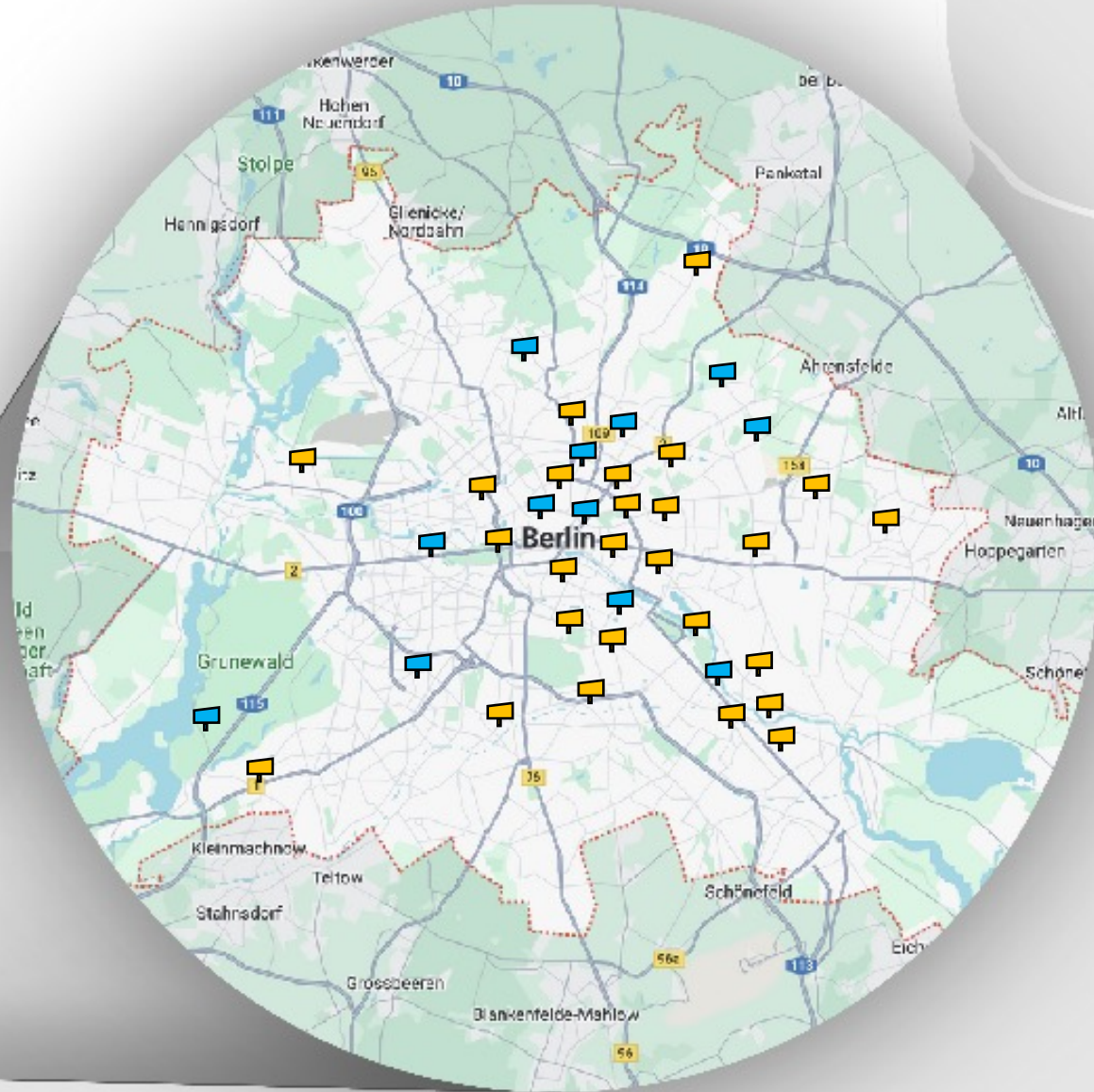
Dashboard



Standortverteilung

- Gelb: Alle

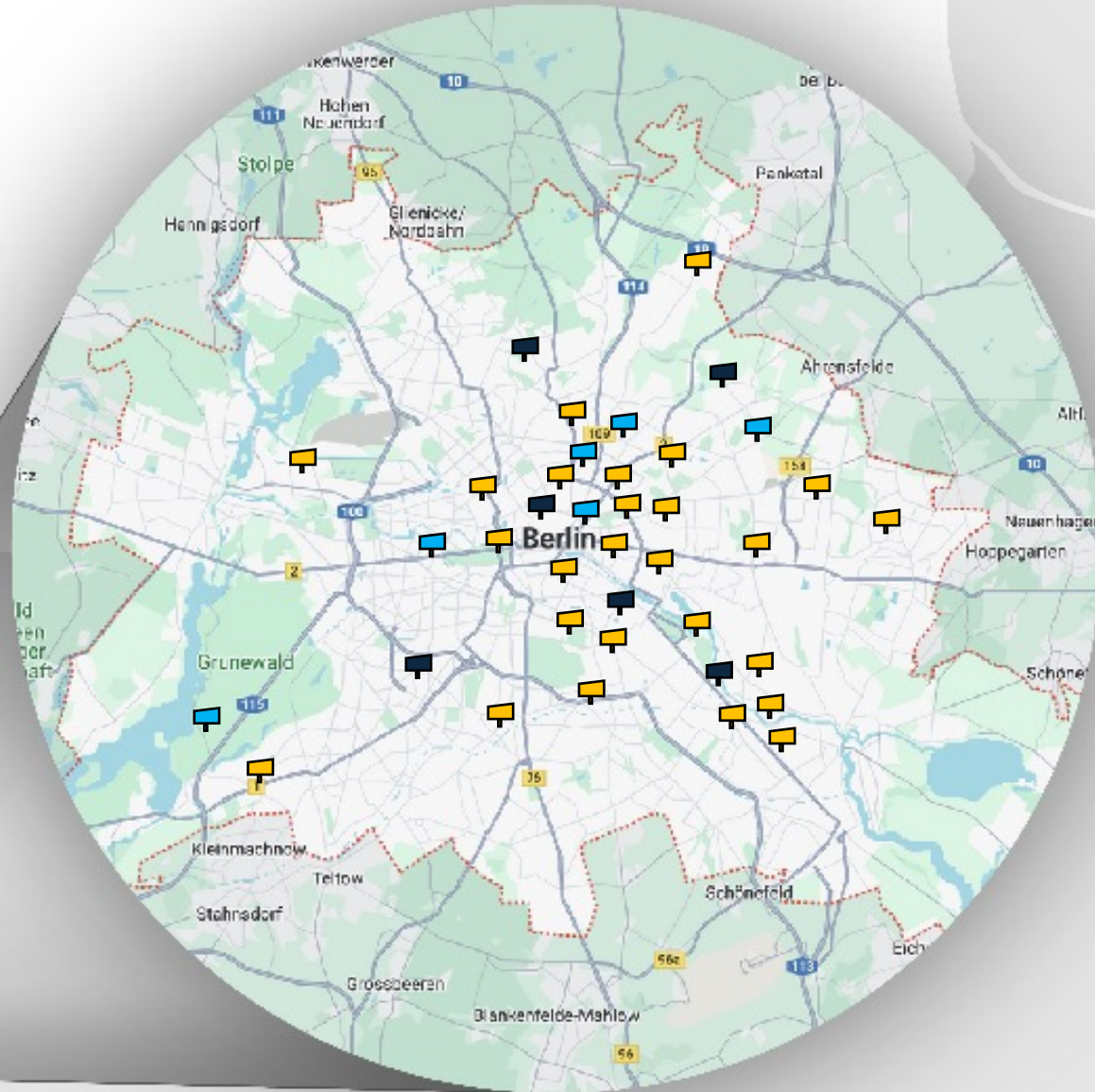
Dashboard



Standortverteilung

- Gelb: Alle
- Blau: Wir

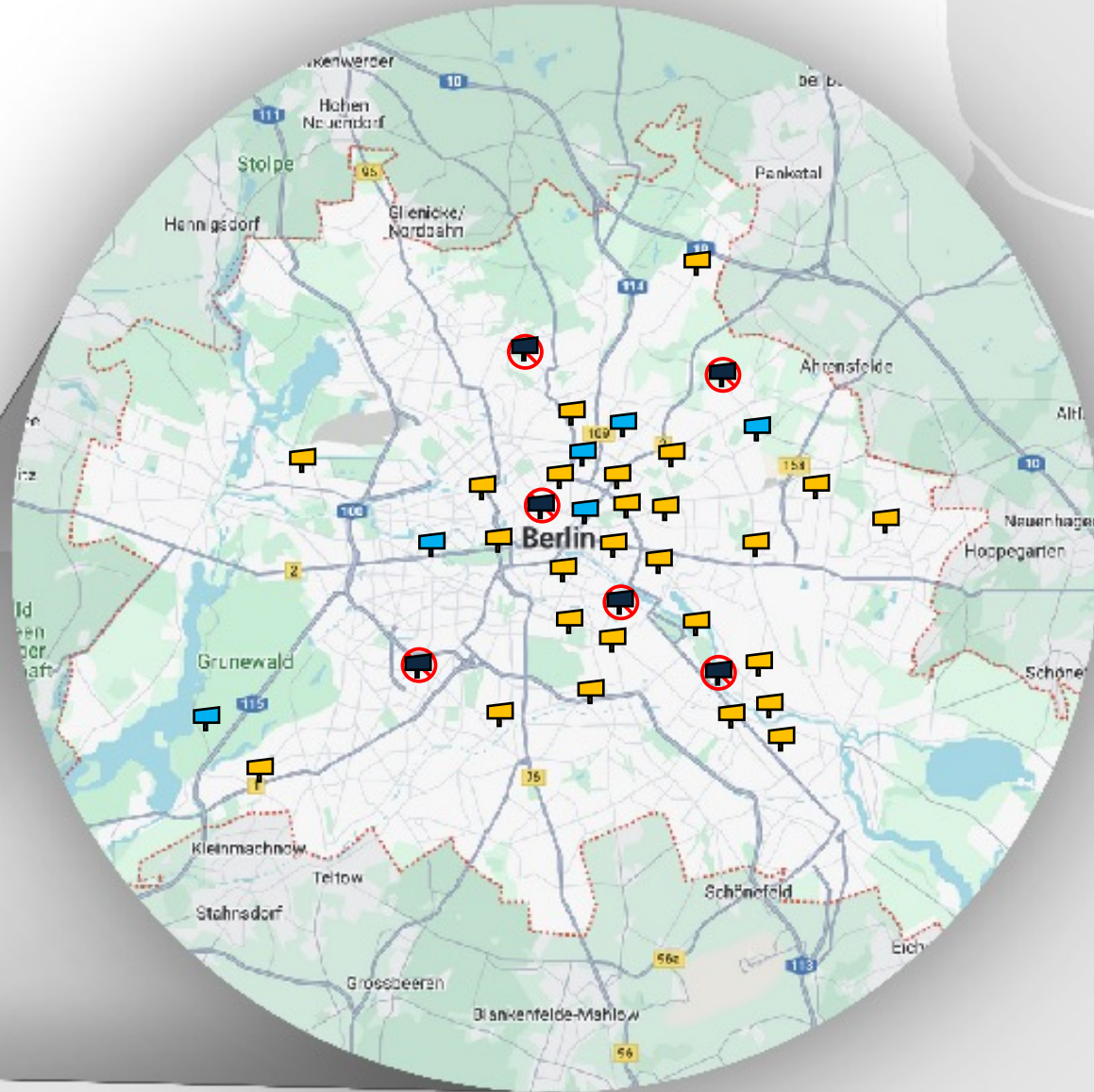
Dashboard



Standortverteilung

- Gelb: Alle
- Blau: Wir
- Identifizierung von nicht lukrativen Standorten

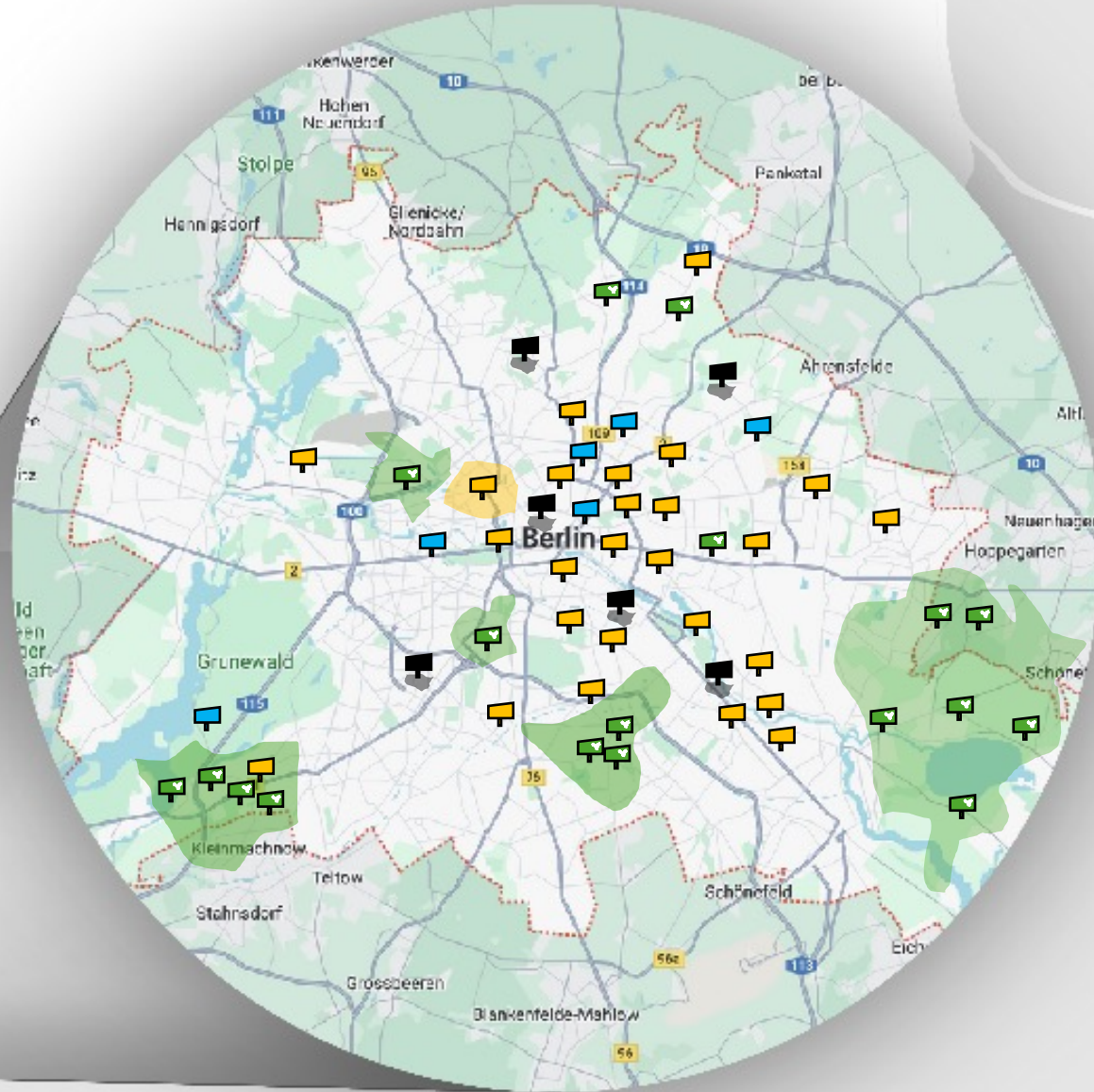
Dashboard



Standortverteilung

- Gelb: Alle
- Blau: Wir
- Eliminierung von nicht lukrativen Standorten

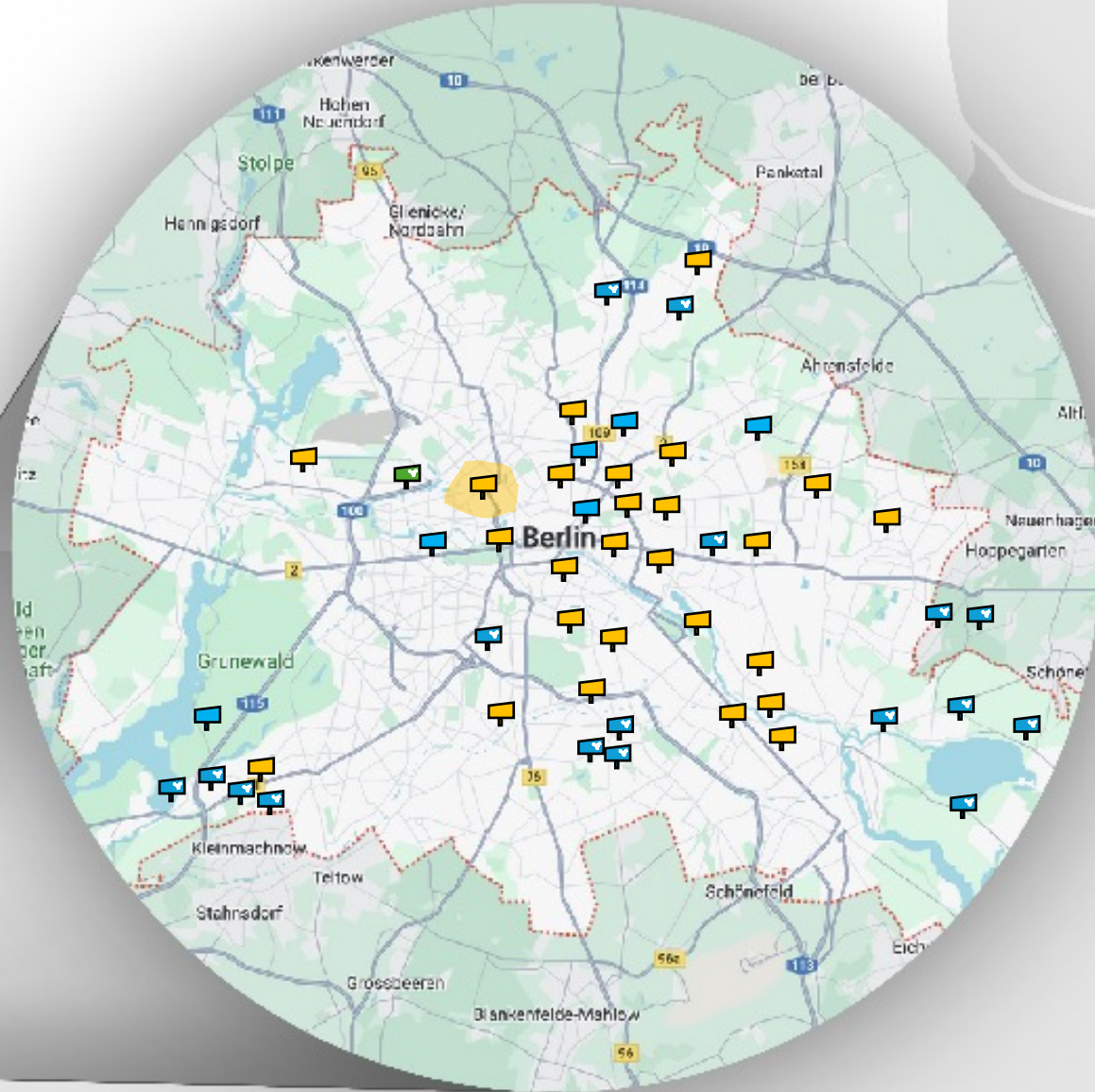
Dashboard



Standortverteilung

- Gelb: Alle
- Blau: Wir
- Identifizierung von nicht lukrativen Standorten
- Identifizierung von lukrativen Standorten

Dashboard



Standortverteilung

- Gelb: Alle
- Blau: Wir
- Identifizierung von nicht lukrativen Standorten
- Identifizierung von lukrativen Standorten
- Expansion, neue Flächen

Kontakt

Sven Badalyan

Msc., Bsc. Mathematik, Bsc. Physik

Sitz: Landsberger Allee 273

13055 Berlin, Deutschland

Steuernummer: 32/214/02114

Tel.: +49 1627344423

Email: sven@badalyan.it

Webseite: badalyan.it

CEO of CAREAWARE LLC

Hakob Hakobyan 3

0033 Yerevan, Armenia

CRN: 99.110.1219456

Phone: +374 98085804

Email: info@careaware.eu

Website: careaware.eu